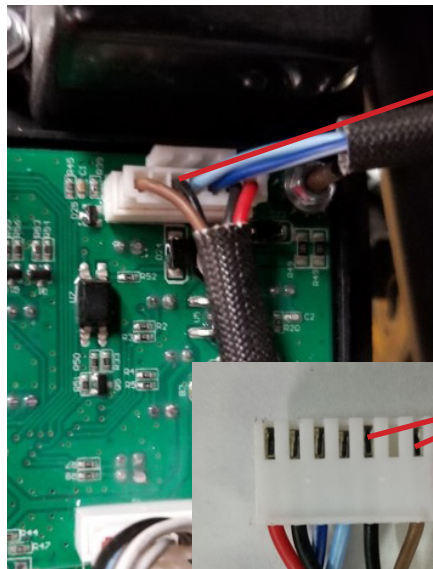
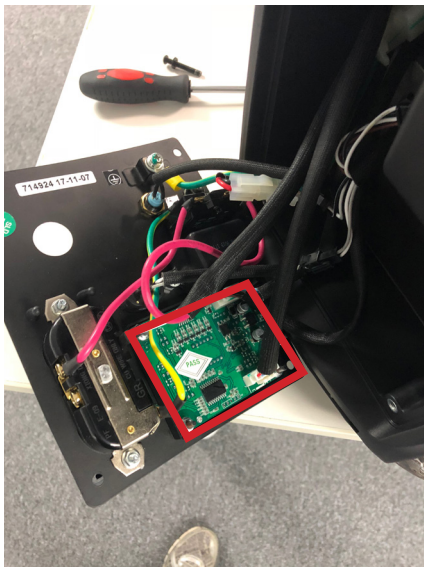


CONEXIONES DEL SENSOR DE NIVEL DE COMBUSTIBLE

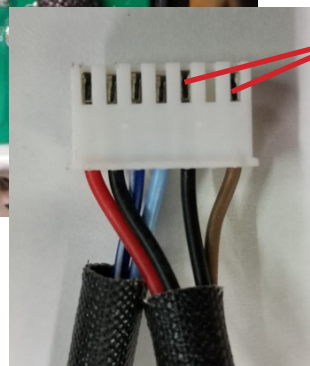
1. Retire los 4 tornillos en cada esquina del panel de control. Retire el tornillo en el medio del interruptor del motor.



2. Ubique la placa de circuito verde en la parte posterior del panel de control y los conectores de pantalla LED.



Los cables negro y café son entradas al tablero digital desde el sensor de nivel de combustible. Asegúrese de que el conector esté asentado en el zócalo.

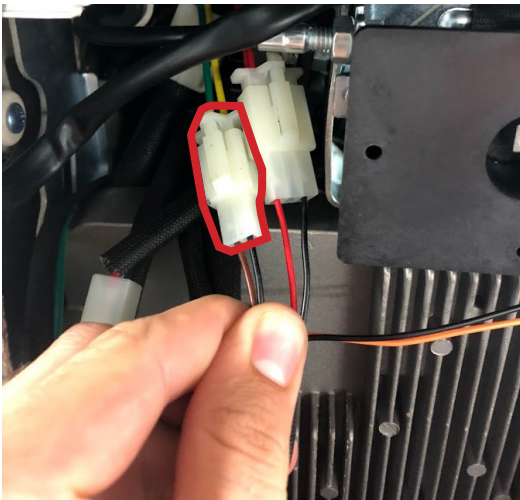


Inspeccione los terminales del conductor, asegúrese de que los terminales estén asentados dentro del conector. Cada terminal se colocará a la misma distancia del extremo del conector.

3. If the connections in step 2 are correct and the issue persists, then you will need to check the fuel level sensor connector located behind control panel housing. To access this connector remove the two screws below the control panel and pull down on the plastic housing.



4. Confirm the connector below is fastened securely.



5. If the issue still persists then the fuel float may be stuck. Open up the fuel tank, remove the fuel strainer and use a long piece of metal to loosen the fuel float.

